



O Firmie

Jesteśmy prężnie działającą firmą dostarczającą kompleksowe systemy pomiarowe obiektów zabytkowych, urbanistycznych oraz przemysłowych. Kompetentna kadra inżynierów bazująca na wieloletnim doświadczeniu zapewnia zawsze najwyższy poziom świadczonych usług. Jesteśmy dystrybutorem sprzętu geodezyjnego tj. tachimetru, skanery laserowe, mobilne systemy skanujące oraz systemy pozycjonowania GPS. Zawsze wykorzystujemy najnowsze technologie oferując między innymi:

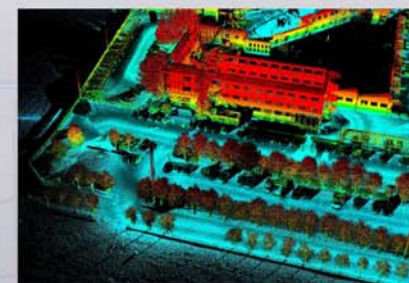
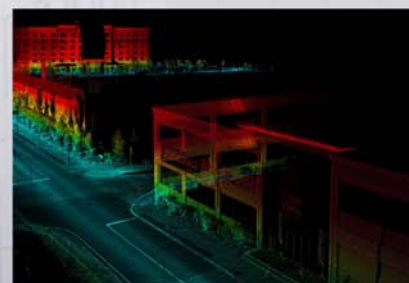
- inwentaryzacyjne obiektów zabytkowych
 - rysunki 2D elewacji, rzuty, przekroje
 - modele 3D oraz wizualizacje
 - monitoring obiektów
 - ortofotoplany
- inwentaryzacyjne obiektów oraz instalacji przemysłowych
 - tworzenie wiernych modeli 3D:
 - * rurociągów
 - * instalacji chemicznych
 - * węzłów ciepłowniczych
- inwentaryzacja obiektów inżynierskich
 - pomiar odkształceń oraz przemieszczeń:
 - * wiaduktów
 - * mostów
 - * chłodni kominowych
 - * zapór wodnych
- inwentaryzacja prac archeologicznych
 - skanowanie wykopalisk
 - monitorowanie zmian powierzchni
- wizualizacje
- Numeryczny Model Terenu
 - tworzenie modeli
 - tworzenie map widoczności
 - tworzenie map wastwicznych
- obliczanie objętości mas ziemnych



...Mobilne Systemy Skanujące dla Geodezji i Drogownictwa



Mobilny System Pomiarowy ma za zadanie wykonanie pomiarów z wykorzystaniem sensorów takich jak skanery laserowe, kamery cyfrowe wysokiej rozdzielczości, kamery sferyczne 360° oraz kamery multispektralne. W zależności od zadań wykonywanych przez naszych klientów indywidualnie dobieramy komponenty systemu a następnie montujemy na ruchomej platformie. W chwili obecnej w ofercie mamy skanery fazowe oraz impulsowe wiodących producentów na rynku.



Chmura punktów o gęstości ok 10 tys pkt/m² pozyskana z Mobilnego Systemu Laserowego z dokładnością Mxy<30mm, Mz<10mm

System do oceny stanu nawierzchni dróg umożliwia nam pozyskanie metrycznych zdjęć asfaltu oraz wykonanie przekrojów z dokładnością sub milimetrową. Dzięki zaawansowanemu oprogramowaniu możliwe jest automatyczne generowanie mapy pęknięć.

